

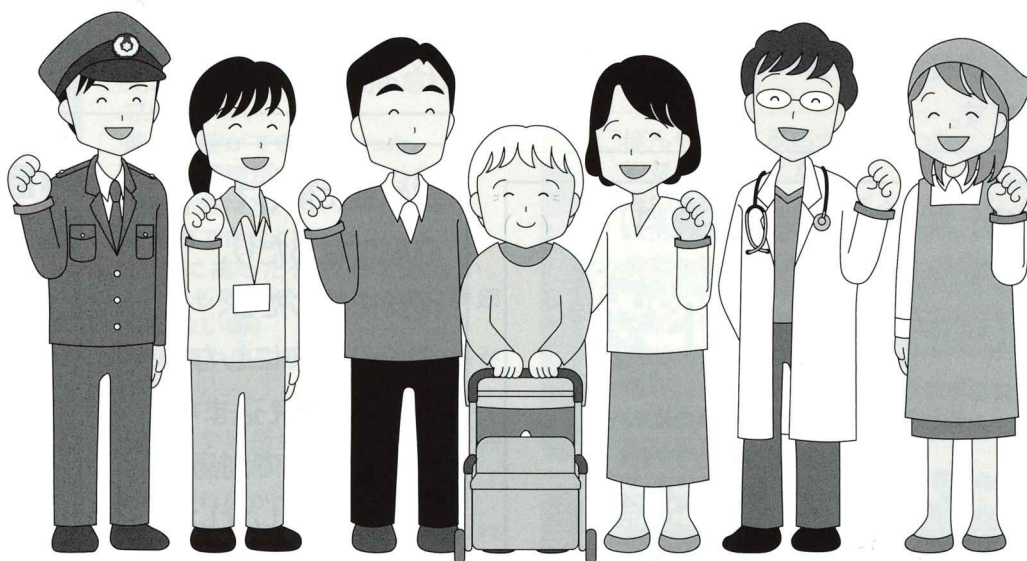
地域包括

支援センター

ニュース

【特集 認知症 7】

認知症かな?と思ったらまず相談!!



清水町地域包括支援センター

～地域包括支援センターは、高齢者の相談窓口です～

ところ 清水町堂庭221-1(福祉センター内)

でんわ 055-981-1675

HPアドレス <https://shimizu-syakyo.jp>
(清水町社会福祉協議会ホームページ)

- 認知症かな？
- 認知症について知りたい、予防したい！
- 認知症の家族や知人のことを相談したい！ などと思ったら…

※清水町版認知症ケアパス
認知症あんしんガイドより

「もの忘れ気づきシート」をやってみましょう！

● 自分や家族・身近な人のもの忘れが気になったら…

かかりつけ医などの医療機関や地域包括支援センターに相談してみましょう。
相談には、この「気づきシート」を持参しましょう。

もの忘れ
気づきシート

思いあたる
項目にチェックを
してください。

年 月 日 記入

もの忘れがひどい

- 同じ話を繰り返したり、聞いたりする。
- よく知っている人の顔(名前)が思い出せない。
- しまい忘れがある。
- 今、しようとしたことを忘れて、会話の途中で言いたいことを忘れる。

判断力・理解力が衰える

- 電化製品が使いこなせなくなった。
- 蛇口やガスの元栓の閉め忘れが目立っている。
- 薬の管理ができなくなった。
- 金銭の管理ができなくなった。
- 漢字を忘れる。
- 料理ができなくなった。
- 状況にあった着衣ができない。(いつも同じ服を着たがる。季節感がない等)
- 尿失禁や便失禁をする。後始末ができない。

時間・場所がわからない

- 日にちや場所の感覚が不確か。約束や受診を忘れる。
- 家に戻れなかったことがある。
- 夜中又は日中に家の中を歩きまわる。または片づけを繰り返す。
- 家の外に出てしまう。(徘徊)
- 寝ぼける。

人柄が変わる

- 些細なことで怒りっぽくなった。
- 涙もろくなった。
- 「家の誰かが物(財布・通帳・衣類等)を盗んだ」と言い張る。
- 事実と違うことをいう。作り話をする。
- 見えるはずのないものが見えたり、聞こえたりする。
- 暴力をふるう。(蹴る・噛みつく・ひっかく・殴る等)

意欲がなくなる

- ぼんやりして反応が遅くなった。根気が続かなくなった。
- 理由もないのに気分がふさいだり、気持ちが落ち込むようになった。
- 身だしなみに無関心になり、以前よりおしやれをしなくなった。
- 以前はあった関心や興味が失われた。
- 新聞を読まなくなった。
- 毎日していた日課をしなくなった。
- 外出をおっくうがる。
- 風呂や着替えを嫌がる。

その他

- 日中よく居眠りをする。
- 食事を拒否する。または食べ過ぎる。
- 物を詰め込む。(ティッシュやトイレットペーパー等)
- その他お困りのこと

監修：NTT東日本伊豆病院 認知症疾患医療センター

★右の図に10時10分になるように、長針、短針を書き入れましょう。



UD FONT 見やすいユニバーサルデザインフォントを採用しています。

禁無断転載©東京法規出版 1669310

相談窓口 かかりつけ医

清水町地域包括支援センター
でんわ 055-981-1675

清水町役場 福祉介護課
(地域福祉係)
でんわ 055-981-8207
(介護保険係)
でんわ 055-981-8213

清水町版認知症ケアパス

清水町役場福祉介護課の窓口、清水町地域包括支援センターの窓口で配布しています。
また、清水町役場ホームページからもダウンロードできます。

【清水町 認知症に関する資料】

認知症あんしんガイド
～認知症になっても安心して
住みなれた地域で生活するために～
清水町版認知症ケアパス



認知症とは？	2	認知症を予防しよう	8
認知症の種類・症状	3	認知症の人への接し方	9
認知症の進行と主な症状の例	4	清水町で利用できるサービス	10-11
認知症が心配になったら	5	もの忘れ気づきシート	裏表紙
認知症の相談窓口・医療機関	6-7		

清水町

認知症疾患
医療センター

「認知症疾患医療センター」は、認知症疾患における鑑別診断や専門医療相談、医療機関等の紹介・連携を行う専門医療機関です。静岡県が指定しています。
受診を希望する場合は、かかりつけ医に相談しましょう。

● 認知症初期集中支援チーム

認知症が疑われる方や認知症の方およびその家族を複数の専門職が関わり、初期支援を行うチーム。

● 認知症地域支援推進員

認知症に関する医療・介護等の連携推進役です。

認知症に関して
心配になったり、
不安に感じたら、
●そのままにしない
●一人で抱え込まない
●家族だけで対応
しようしない

早目に相談
しましょう。



【クイズ】

薬の用法について、食間とはいつ？
①食事の最中
②食事と食事の間
③間食(おやつ)後

7月清水町在宅介護者のつどい「身近な薬について」より

※答えは4ページ

参加者募集!! 清水町在宅介護者のつどい

●介護の悩みを抱え込んでいませんか?

在宅で介護されている方の集まりです。介護の方法や認知症への対応など、悩んでいることについて、在宅で介護している仲間と話してみませんか。

また、リフレッシュを目的としたイベントも開催しています。

開催日 毎月 第3木曜日
 時間 午後1:30～午後3:00
 場所 清水町福祉センター内

●今後の予定

2月16日 理学療法士による腰痛体操
 3月16日 悪質商法の事例と対策

【クイズの答え】

②食事と食事の間
 食事と食事の間という意味で、食事を終えてから約2時間後が目安です。

その1 ウェルカフェ定例会

どなたでも!

お話し好きの方
 日中、話し相手がいない方
 仲間を作りたい方
 ボランティア活動に興味のある方 など

参加、お待ちしております。

●今後の予定

- ・ウェルシア 新宿店
2月8日(水)・3月8日(水)
- ・ウェルシア 徳倉店
2月15日(水)・3月15日(水)

いずれも 午後1:30～午後3:00

その2 オレンジカフェ

「認知症」に関心がある方なら、どなたでも!

開催日 毎月 第4金曜日
 時間 午後1:30～午後3:00
 場所 清水町福祉センター
 2階多目的ホール

●今後の予定

2月17日(※第3金曜日)
 3月24日
 ・申し込み不要
 ・開催時間内の入退室自由

【問い合わせ】

清水町地域包括支援センター まで

